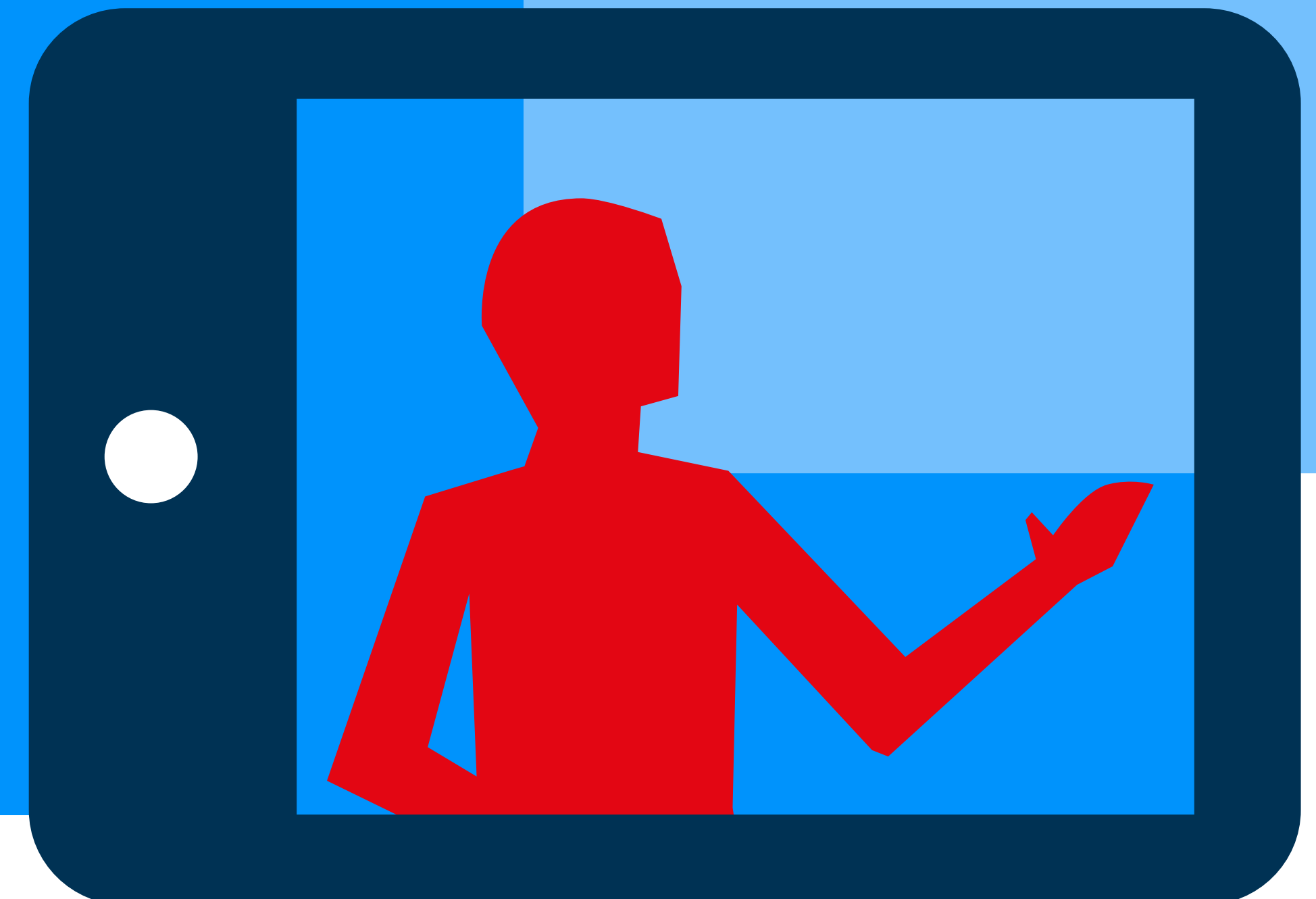


# Atlas Onderzoek met impact

## Thema 2 Onderwijs- en talentontwikkeling

Goed onderwijs is de sleutel tot succes en welzijn op vele gebieden van het menselijk functioneren. Terecht worden er hoge eisen gesteld. Individuele ontwikkeling gaat hand in hand met opleiden voor een beroepsomgeving en voor een maatschappij waar 'samen leven' nog geen vanzelfsprekendheid is. Scholen zijn onderdeel van bredere netwerken van kinderopvang, jeugdhulp en welzijn. Het praktijkgericht onderzoek van hogescholen richt zich dan ook op het onderwijs zelf (van basisonderwijs tot hoger onderwijs) en op talentontwikkeling in bredere zin. Maar ook wordt onderzoek gedaan op het terrein van de vakdidactiek tot de toepassing van ict in het onderwijs, van het borgen van de kwaliteit van werkpleklernen (samen opleiden) tot spelend & onderzoekend leren, van toetsontwikkeling tot docentprofessionalisering.





## Onderzoek met impact

### Thema 2 Onderwijs- en talentontwikkeling

- **Lectoren**
- **Lectorenplatforms**
  - Circulaire Economie
  - STUDIO 21 CS
  - KUNST ≈ ONDERZOEK
  - Onderwijs op het snijvlak van kunst, wetenschap en technologie
  - Breed Platform Arbeid
- **Centres of Expertise (CoE)**
- **Labs en werkplaatsen**

**Bron**  
Lectorenenquête 2017, Regieorgaan SIA.

**Noot**  
Gegevens zijn op basis van de door de lector zelf aangegeven thema's.

Lectoren

Lectorenplatforms

Centres of Expertise (CoE)

Labs en werkplaatsen

- ▲ Hogeschool met tenminste één lector op dit thema
- ▲ Overige hogescholen



Vorige

Volgende



## Onderzoek met impact

### Thema 2 Onderwijs- en talentontwikkeling

- Lectoren
- **Lectorenplatforms**
  - Circulaire Economie
  - STUDIO 21 CS
  - KUNST ≈ ONDERZOEK
  - Onderwijs op het snijvlak van kunst, wetenschap en technologie
  - Breed Platform Arbeid
- Centres of Expertise (CoE)
- Labs en werkplaatsen

**Bron**  
Subsidieregeling 'Platforms voor praktijkgericht onderzoek',  
Regieorgaan SIA.

**Noot**  
Omvang platform is gebaseerd op de deelnemers genoemd in  
de subsidieaanvraag.

Lectoren

Lectorenplatforms

Centres of Expertise (CoE)

Labs en werkplaatsen

- ▲ Circulaire Economie
- ▲ STUDIO 21 CS
- ▲ KUNST ≈ ONDERZOEK
- ▲ Onderwijs op het snijvlak van kunst, wetenschap en technologie
- ▲ Breed Platform Arbeid



Vorige

Volgende



## Onderzoek met impact

### Thema 2

## Onderwijs- en talentontwikkeling

- Lectoren
- Lectorenplatforms
  - Circulaire Economie
  - STUDIO 21 CS
  - KUNST ≈ ONDERZOEK
  - Onderwijs op het snijvlak van kunst, wetenschap en technologie
  - Breed Platform Arbeid
- Centres of Expertise (CoE)
- Labs en werkplaatsen

### Circulaire Economie

Een aantal urgente redenen bracht lectoren ertoe samen te werken in een platform circulaire economie: Uitputting van natuurlijke hulpbronnen; versnippering van initiatieven en activiteiten; noodzaak tot een multidisciplinaire aanpak; noodzaak tot versnellen van oplossingsrichtingen in de circulaire economie.

Het landelijke platform initieert (inter)nationale calls en onderzoeksprojecten in samenwerking met het werkveld. Tevens is het platform de gesprekspartner voor overheid, politiek en pers. Het ambieert om de samenhang tussen de verschillende lectoren te vergroten en om tegelijkertijd de samenwerking met ondernemers, overheden, het onderwijs en het onderzoek van universiteiten te versterken. Beoogde doelen zijn het creëren van netwerken, het aanbrengen van focus, externe verbinding realiseren tussen kennisinstellingen, kwaliteitsimpuls geven aan het hbo-onderzoek op het gebied van circulaire economie en disseminatie van ontwikkelde kennis.

### Contactpersoon

Jan Jurriëns – Avans Hogeschool  
[ja.jurriens@avans.nl](mailto:ja.jurriens@avans.nl)





## Onderzoek met impact

### Thema 2 Onderwijs- en talentontwikkeling

- Lectoren
- Lectorenplatforms
  - Circulaire Economie
  - **STUDIO 21CS**
  - KUNST ≈ ONDERZOEK
  - Onderwijs op het snijvlak van kunst, wetenschap en technologie
  - Breed Platform Arbeid
- Centres of Expertise (CoE)
- Labs en werkplaatsen

#### STUDIO 21CS

Studio 21CS is een platform voor onderzoek naar 21st century skills met als doel het werk van professionals – nu en in de toekomst – te verbeteren. Studio 21CS is een ontmoetingsplek om complexe vraagstukken gezamenlijk aan te pakken. Onderzoekers komen met partners uit de beroepspraktijk bij elkaar tijdens gezamenlijke werkplaatsessies. Hier werken ze intensief samen aan nieuwe benaderingen voor maatschappelijke uitdagingen. Alle deelnemers dragen vanuit hun expertise bij aan (gedeelde) kennis en oplossingen. Daarnaast werkt het platform aan een gezamenlijke onderzoeksagenda op het thema 21st century skills.

#### Contactpersoon

Marinka Copier – Hogeschool voor de Kunsten Utrecht  
[marinka.copier@hku.nl](mailto:marinka.copier@hku.nl)





## Onderzoek met impact

### Thema 2

## Onderwijs- en talentontwikkeling

- Lectoren
- Lectorenplatforms
  - Circulaire Economie
  - STUDIO 21 CS
  - **KUNST ≈ ONDERZOEK**
  - Onderwijs op het snijvlak van kunst, wetenschap en technologie
  - Breed Platform Arbeid
- Centres of Expertise (CoE)
- Labs en werkplaatsen

### **KUNST ≈ ONDERZOEK**

KUNST ≈ ONDERZOEK is het platform voor onderzoek in de kunsten in de breedste zin: van artistiek onderzoek, tot onderzoek gelieerd aan ontwerpvragestukken en toegepaste kunst. Het platform is spreekbuis en denktank voor kunstlektoraten in het actuele, maatschappelijke debat over de waarde en waardering van kunst, onderzoek in de kunsten en kunstonderwijs. Daarnaast levert het platform een inhoudelijke en praktische bijdrage aan de verdere ontwikkeling van promotietrajecten in de kunsten. Ook stimuleert het meer samenwerking op verschillende gebieden en niveaus: zowel tussen kunstlektoraten onderling, als met het werkveld en met andere – ook niet-artistieke – domeinen. Projectleider is lector Nirav Christophe.

### **Contactpersoon**

Debbie Straver - Hogeschool voor de Kunsten Utrecht  
[debbie.straver@hku.nl](mailto:debbie.straver@hku.nl)





## Onderzoek met impact

### Thema 2

## Onderwijs- en talentontwikkeling

- Lectoren
- Lectorenplatforms
  - Circulaire Economie
  - STUDIO 21 CS
  - KUNST ≈ ONDERZOEK
  - **Onderwijs op het snijvlak van kunst, wetenschap en technologie**
  - Breed Platform Arbeid
- Centres of Expertise (CoE)
- Labs en werkplaatsen

### Onderwijs op het snijvlak van kunst, wetenschap en technologie

Dit lectorenplatform richt zich op vakoverstijgend onderwijs op het snijvlak van kunst, wetenschap en technologie. Het doel van het platform is dat leerlingen en studenten vanuit verschillende kennisdomeinen in samenwerking komen tot nieuwe manieren van leren en probleemoplossen. Het platform draait ook om een actualisering van de leerinhouden van de kunst- en bètavakken en hoe ze elkaar in onderlinge interactie kunnen versterken: van funderend tot beroepsonderwijs. Het platform richt zich op drie themalijnen: (1) professionele kunst- en ontwerp praktijken, (2) funderend onderwijs en (3) beroepsonderwijs. Het platform initieert onderzoek en activiteiten, zoals het opzetten van een thematische database met good practices en de organisatie van designathons om de interdisciplinaire praktijk actief te beleven.

#### Contactpersoon

Nathalie Roos – Amsterdamse Hogeschool voor de Kunsten  
[nathalie.roos@ahk.nl](mailto:nathalie.roos@ahk.nl)





## Onderzoek met impact

### Thema 2

## Onderwijs- en talentontwikkeling

- Lectoren
- Lectorenplatforms
  - Circulaire Economie
  - STUDIO 21 CS
  - KUNST ≈ ONDERZOEK
  - Onderwijs op het snijvlak van kunst, wetenschap en technologie
  - **Breed Platform Arbeid**
- Centres of Expertise (CoE)
- Labs en werkplaatsen

### Breed Platform Arbeid

Het platform stimuleert samenwerking tussen lectoren en met het werkveld. Een eerste stap is het ontwikkelen van een onderzoeksagenda. Uitgangspunt is dat werk belangrijk is om als individu zinvol te kunnen deelnemen aan onze participatiemaatschappij.

Het platform kent meerdere aandachtsgebieden, waaronder:

- 1 Arbeidsparticipatie van mensen met een kwetsbare positie op de arbeidsmarkt (inclusieve arbeidsmarkt).
- 2 Baanonzekerheid door toenemende digitalisering/robotisering in combinatie met flexibilisering.
- 3 Verschuivingen door demografische veranderingen en veranderende vraag, bijv. tekorten bij techniek en ICT.
- 4 Belang van leven lang leren en mobiliteit.
- 5 Toename aantal werkenden met één of meer chronische aandoeningen, inclusief stress-/burn-out klachten.

### Contactpersoon

Yvonne Heerkens – Hogeschool van Arnhem en Nijmegen  
[yvonne.heerkens@han.nl](mailto:yvonne.heerkens@han.nl)







## Onderzoek met impact

### Thema 2 Onderwijs- en talentontwikkeling

- Lectoren
- Lectorenplatforms
  - Circulaire Economie
  - STUDIO 21 CS
  - KUNST ≈ ONDERZOEK
  - Onderwijs op het snijvlak van kunst, wetenschap en technologie
  - Breed Platform Arbeid
- **Centres of Expertise (CoE)**
- Labs en werkplaatsen

Lectoren

Lectorenplatforms

Centres of Expertise (CoE)

Labs en werkplaatsen

- ▲ TechYourFuture
- ▲ CoE Social Innovation Rotterdam Zuid
- ▲ Ixperium - CoE leren met ICT



Centres of Expertise

Vorige

Volgende

## Beschrijving Centres of Expertise

### TechYourFuture

Saxion Hogeschool (trekker) | Christelijke Hogeschool Windesheim

Jos Brunninkhuis – [j.h.a.brunninkhuis@saxion.nl](mailto:j.h.a.brunninkhuis@saxion.nl)

[www.techyourfuture.nl](http://www.techyourfuture.nl)

---

TechYourFuture is het Centre of Expertise Techniekonderwijs.

Het centre heeft de ambitie de toe-, door- en uitstroom van leerlingen in het po, vo, mbo en ho met een talent op het gebied van bèta en technologie te bevorderen. Dit willen we bereiken door samen met partners onderzoek te doen naar betekenisvol en effectief bèta en technologie-onderwijs en ondersteunende leermaterialen en begeleidingsmethodieken te ontwikkelen. Het centre bevordert tevens de aansluiting van opgeleide technici naar de arbeidsmarkt, door de behoefte van zowel jonge technici als werkgevers kwantitatief en kwalitatief in beeld te brengen. De onderzoeksuitkomsten vormen een empirisch fundament voor bestaande en innovatieve oplossingen voor zowel onderwijs als ondernemingen. Deze oplossingen van TechYourFuture zijn effectief en duurzaam.

### CoE Social Innovation Rotterdam Zuid

Hogeschool Rotterdam

[EMlopzuid@hr.nl](mailto:EMlopzuid@hr.nl)

[www.emiopzuid.nl](http://www.emiopzuid.nl)

---

Rotterdam is een stad waarvan de bevolkingssamenstelling in enkele decennia sterk is veranderd. Daarnaast staat een groot deel van de bevolking op sociale en economische achterstand ten opzichte van de rest van Nederland en de andere grote steden. In Rotterdam Zuid is dat het meest zichtbaar. Daar stapelen de problemen zich op sociaal, economisch en fysiek gebied op.

Hogeschool Rotterdam zoekt met het Expertisecentrum Maatschappelijke Innovatie (EMI) aansluiting bij maatschappelijke thema's op Zuid. Het expertisecentrum werkt aan het oplossen van complexe maatschappelijke vraagstukken, 'wicked problems', op het gebied van wonen, werken, zorg & welzijn en onderwijs.

### Ixperium – CoE Leren met ICT

Hogeschool van Arnhem en Nijmegen

Marie-Josie Kuypers – [mariejose.kuypers@han.nl](mailto:mariejose.kuypers@han.nl)

[www.ixperium.nl/ixperium/coe](http://www.ixperium.nl/ixperium/coe)

---

Het Centre of Expertise Leren met ICT draagt bij aan de ontwikkeling van de innovatieve onderwijsregio in Gelderland en omstreken.

Het Centre zet in op onderwijs op maat, waarbij verschillen tussen leerlingen en docenten worden gewaardeerd. Jongeren, leraren en lerarenopleiders beschikken niet vanzelfsprekend over 21ste eeuwse competenties zoals het strategisch en kritisch gebruik kunnen maken van ICT-toepassingen. En dat terwijl ICT-toepassingen steeds meer worden toegepast. Dit vergroot de diversiteit tussen leerlingen en daarmee de noodzaak van onderwijs op maat. Het Centre of Expertise Leren met ICT richt zich dan ook op dit 'leren van morgen', door op maat onderwijs, in een regionale netwerkorganisatie van scholen, lerarenopleidingen en onderzoekers. Daarbij maken ze als vanzelfsprekend gebruik van de nieuwste ICT-mogelijkheden.



## Onderzoek met impact

### Thema 2

## Onderwijs- en talentontwikkeling

- Lectoren
- Lectorenplatforms
  - Circulaire Economie
  - STUDIO 21 CS
  - KUNST ≈ ONDERZOEK
  - Onderwijs op het snijvlak van kunst, wetenschap en technologie
  - Breed Platform Arbeid
- Centres of Expertise (CoE)
- Labs en werkplaatsen

### Bron

Uitvraag Vereniging Hogescholen bij het Hogescholen Onderzoeks Netwerk (HON). Peildatum 1 december 2017. Voor het volledige overzicht van labs en werkplaatsen kijk op: [www.vereniginghogescholen.nl/atlas/labs-en-werkplaatsen](http://www.vereniginghogescholen.nl/atlas/labs-en-werkplaatsen)

### Noot

Dit overzicht is samengesteld op basis van de gegevens die zijn aangeleverd bij de Vereniging Hogescholen. Alleen hogescholen die de uitvraag hebben gekregen én hebben teruggestuurd zijn opgenomen in deze tabel. Dit overzicht geeft dus geen overzicht van alle labs en werkplaatsen.

Lectoren

Lectorenplatforms

Centres of Expertise (CoE)

Labs en werkplaatsen



Vorige

Volgende

# Colofon



## Uitgave

Vereniging Hogescholen  
Prinsessegracht 21  
Postbus 123  
2501 CC Den Haag  
www.vereniginghogescholen.nl



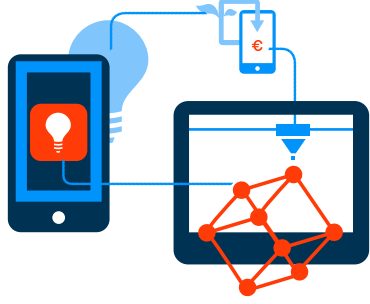
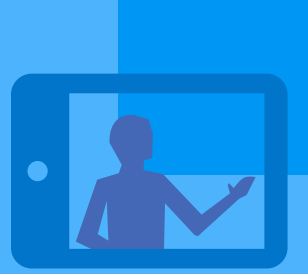

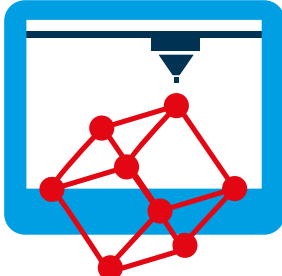

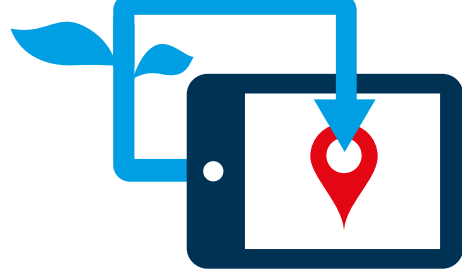
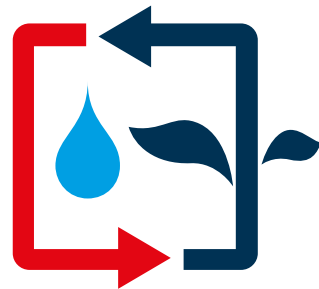
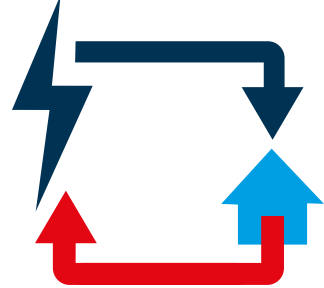
Deze uitgave is tot stand gekomen in samenwerking met Nationaal Regieorgaan Praktijkgericht Onderzoek SIA (Regieorgaan SIA), onderdeel van de Nederlandse Organisatie voor Wetenschappelijk Onderzoek (NWO).

## Vormgeving

WIM ontwerpers, Den Haag

Den Haag, april 2018

Download de overzichtskaarten (PDF) van de verschillende thema's. De PDF werkt optimaal wanneer deze wordt geopend in Acrobat Reader.

<p><b>Inleiding</b> Atlas Onderzoek met impact</p> 	<p><b>Thema 1</b> Gezondheid: zorg en vitaliteit</p> 	<p><b>Thema 2</b> Onderwijs en talentontwikkeling</p> 	<p><b>Thema 3</b> Veerkrachtige samenleving: in wijk, stad en regio</p> 
<p><b>Thema 4</b> Slimme technologie en materialen</p> 	<p><b>Thema 5</b> De gebouwde omgeving: duurzaam en leefbaar</p> 	<p><b>Thema 6</b> Duurzaam transport en intelligente logistiek</p> 	<p><b>Thema 7</b> Duurzame landbouw, water- en voedselvoorziening</p> 
<p><b>Thema 8</b> Energie en energievoorziening</p> 	<p><b>Thema 9</b> Kunst en creatieve industrie</p> 	<p><b>Thema 10</b> Ondernemen: verantwoord en vernieuwend</p> 