

Welkom!

Verankerd in leren

**Vijf bouwstenen voor
professioneel
beoordelen in het
hoger beroepsonderwijs**

**12
december
2013**

**Dominique Sluijsmans
Zuyd Hogeschool**

**Remko van der Lei
Hanzehogeschool Groningen**



**ZU
YD**

**Wanneer is
de
workshop
voor u
geslaagd?**

421.560















Waarom beoordelen?

**Borgen van de
kwaliteit van
beslissingen over
studenten**

**Borgen van
leerwaarde van
toetsen om het
leren van studenten
te stimuleren**



**Hanzehogeschool
Groningen**
University of Applied Sciences

**ZU
YD**



ZU
YD





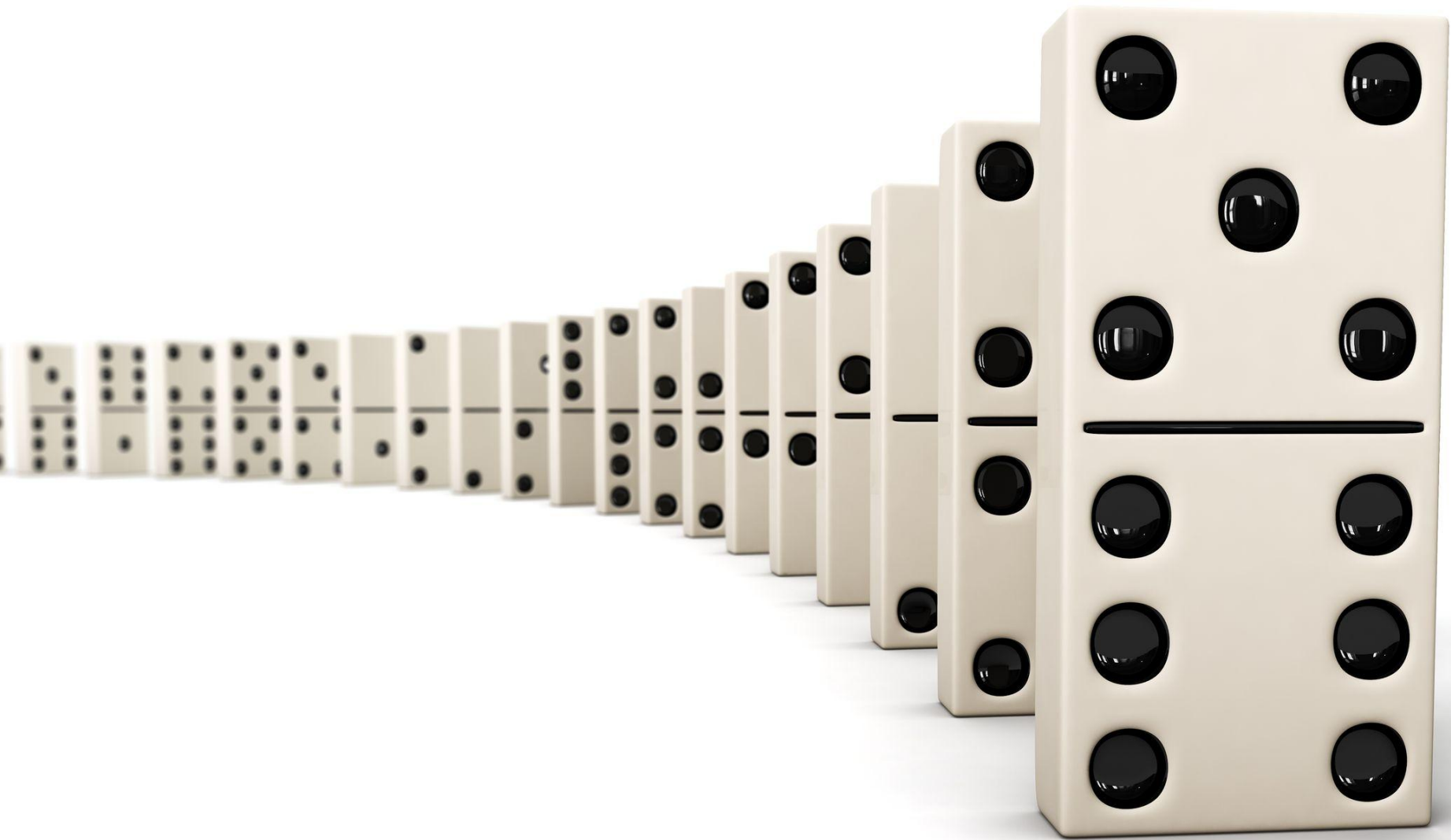
1. Professie

**Wat is onze visie op beoordelen?
Wat zijn de doelen die wij met onze studenten nastreven?**



ZU
YD







2. Programma

**Hoe wordt in het
bewijs
verzameld dat
studenten
doelen behalen?
Hoe ziet het
dossier uit?**



ZU
YD

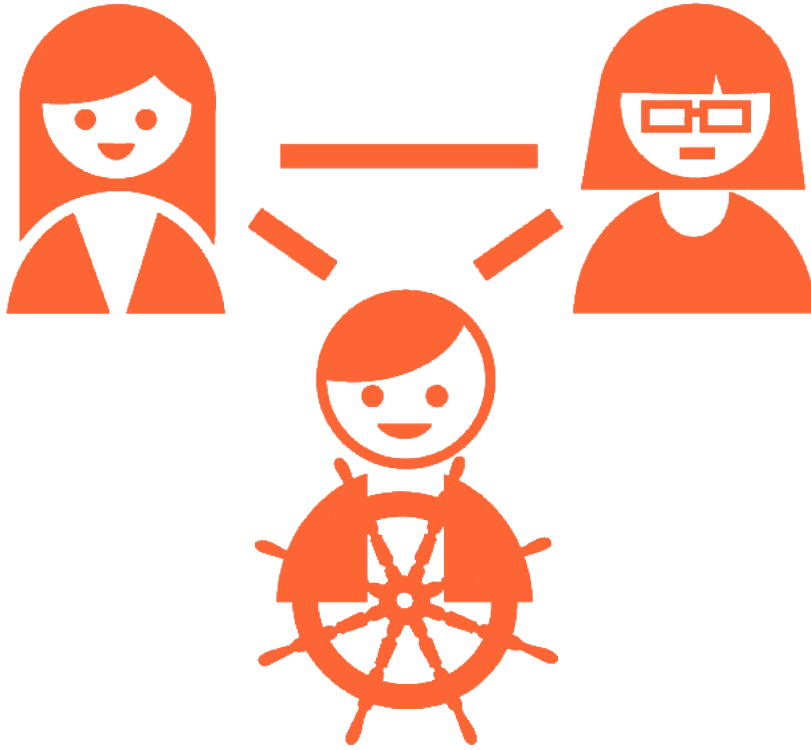






3. Beoordelaar

**Hoe wordt
beoordelaars-
bekwaamheid
geborgd?**





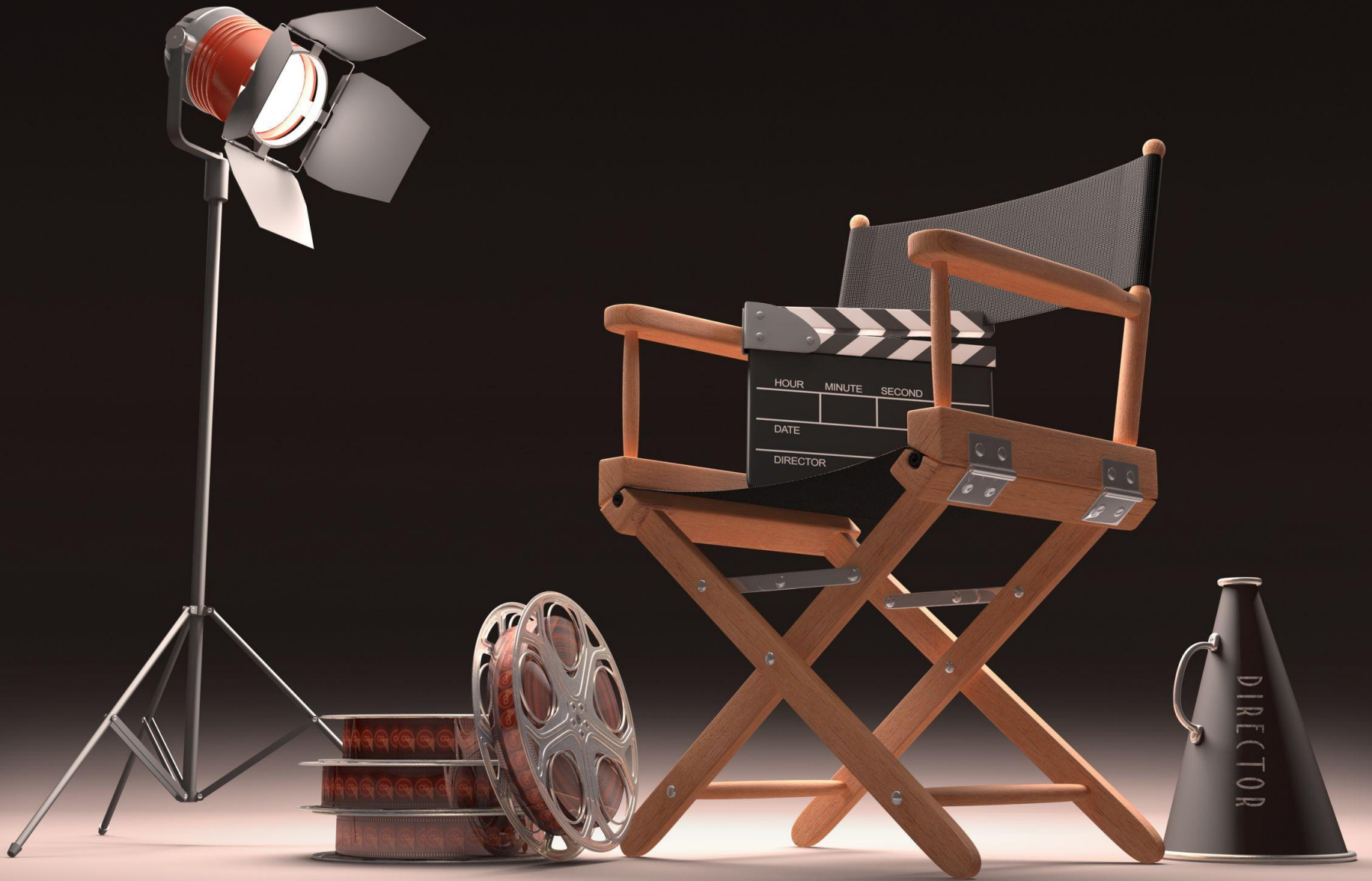


4. Student

**Welke
verantwoorde-
lijkheid
kunnen
studenten
nemen in
beoordelen?**





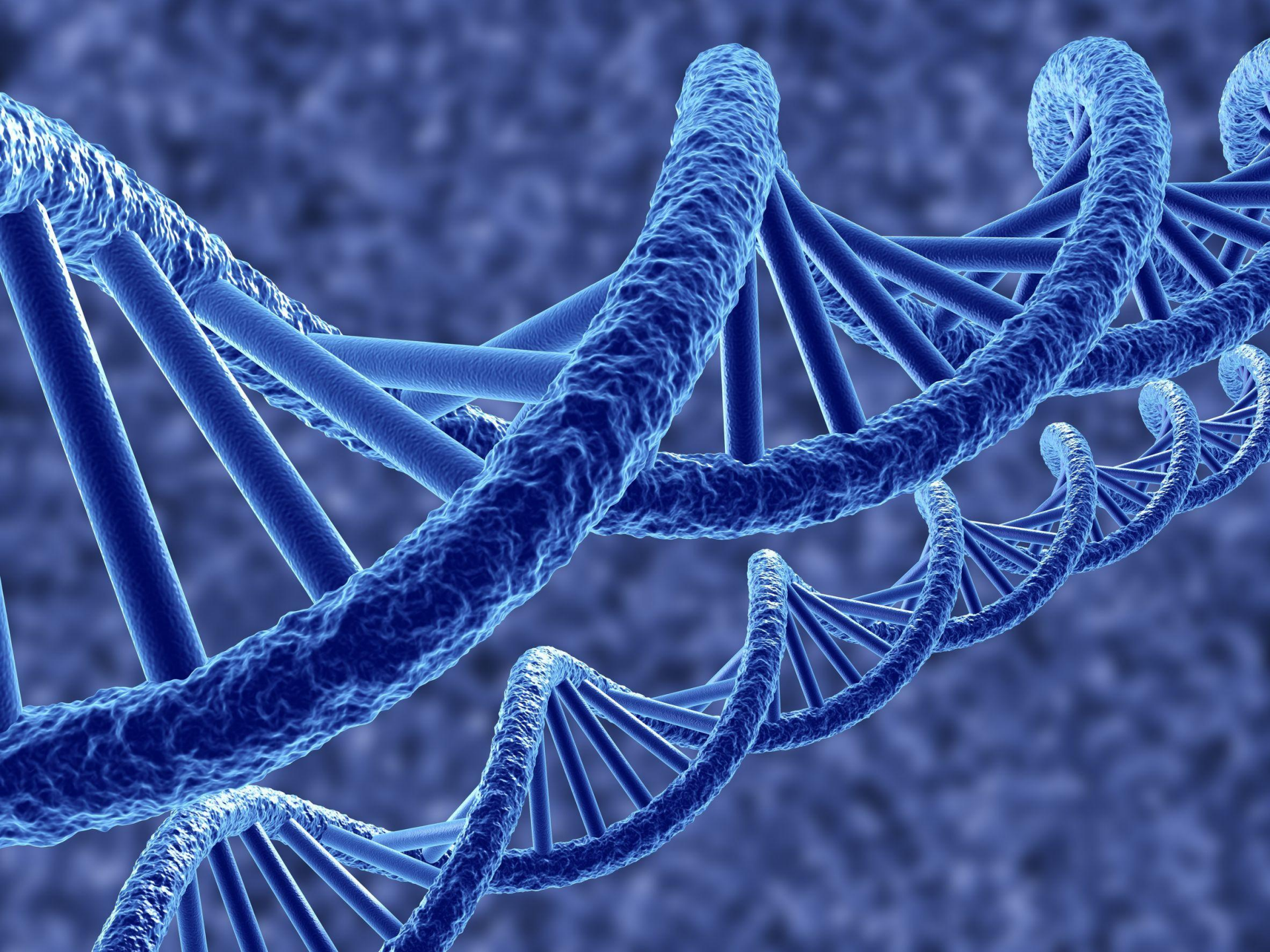


HOUR MINUTE SECOND

DATE

DIRECTOR

DIRECTOR



5. Kwaliteitscultuur

**Hoe weten we
dat we de
juiste zaken
beoordelen en
dat we dat
goed doen?**



Verankerd in leren

Vijf bouwstenen voor
professioneel
beoordelen in het
hoger beroepsonderwijs



Rede lezen?

[www.zuyd.nl/onderzoek/
lectoraten/
professioneel-beoordelen](http://www.zuyd.nl/onderzoek/lectoraten/professioneel-beoordelen)

ZU
YD

BKE/SKE



**ZU
YD**

Voor AL uw vragen over BKE/SKE

- Stel uw vraag direct online
- Wij verzamelen reacties en stellen een FAQ samen
- FAQ wordt gepubliceerd op website VH
- Indien er nog tijd over is, behandelen we nog een aantal vragen.
- www.surveymonkey.com/s/BKE

Korte opdracht vooraf

Leg de stappen van de toetscyclus
in de juiste volgorde!

Verantwoord toetsen en beslissen in het hoger beroeps- onderwijs

**naar een voorstel voor een
programma van eisen voor
een basis- en
seniorkwalificatie
examinering (BKE/SKE)**



Opdracht aan expertgroep

- Stel een voorstel op voor een programma van eisen voor de module BKE van de BDB
- Stel een advies op over de noodzaak om een separate module SKE te ontwikkelen.

Expertgroep BKE/SKE

- Dominique Sluijsmans (voorzitter)
 - Zuyd Hogeschool en Universiteit Maastricht
- Dineke Behrend (secretaris)
 - Hogeschool Windesheim
- Remko van der Lei
 - Hanzehogeschool Groningen
- Jetske ten Caat-Schokker
 - Politieacademie
- Paula Bouw
 - Hogeschool Leiden
- Desiree Joosten - ten Brinke (klankbord)
 - Fontys Hogescholen
- Anton Beguin (klankbord)
 - Cito

Inhoud voorstel

- Hoe hebben we de opdracht geoperationaliseerd?
- Voor welke conceptuele kaders hebben we gekozen?
- Waarin verschilt een BKE van een SKE?
- Wat moet een BKE'er/SKE'er aantonen?
- Waaraan moet bewijslast voldoen?

Focus op functie BKE/SKE, niet op vorm

wat beoogt een BKE/SKE en welke
bewijslast is nodig om te bepalen of
deze functie wordt geborgd?

Operationalisering van de opdracht

Programma van eisen

- wat moeten examinatoren kennen en kunnen en kunnen opleidingen dat borgen in termen van *leeruitkomsten* en bijbehorende *indicatoren*
- welke *beoordelingscriteria* kunnen worden gesteld aan de *bewijslast* die examinatoren moeten leveren om als examinator te kunnen worden gekwalificeerd

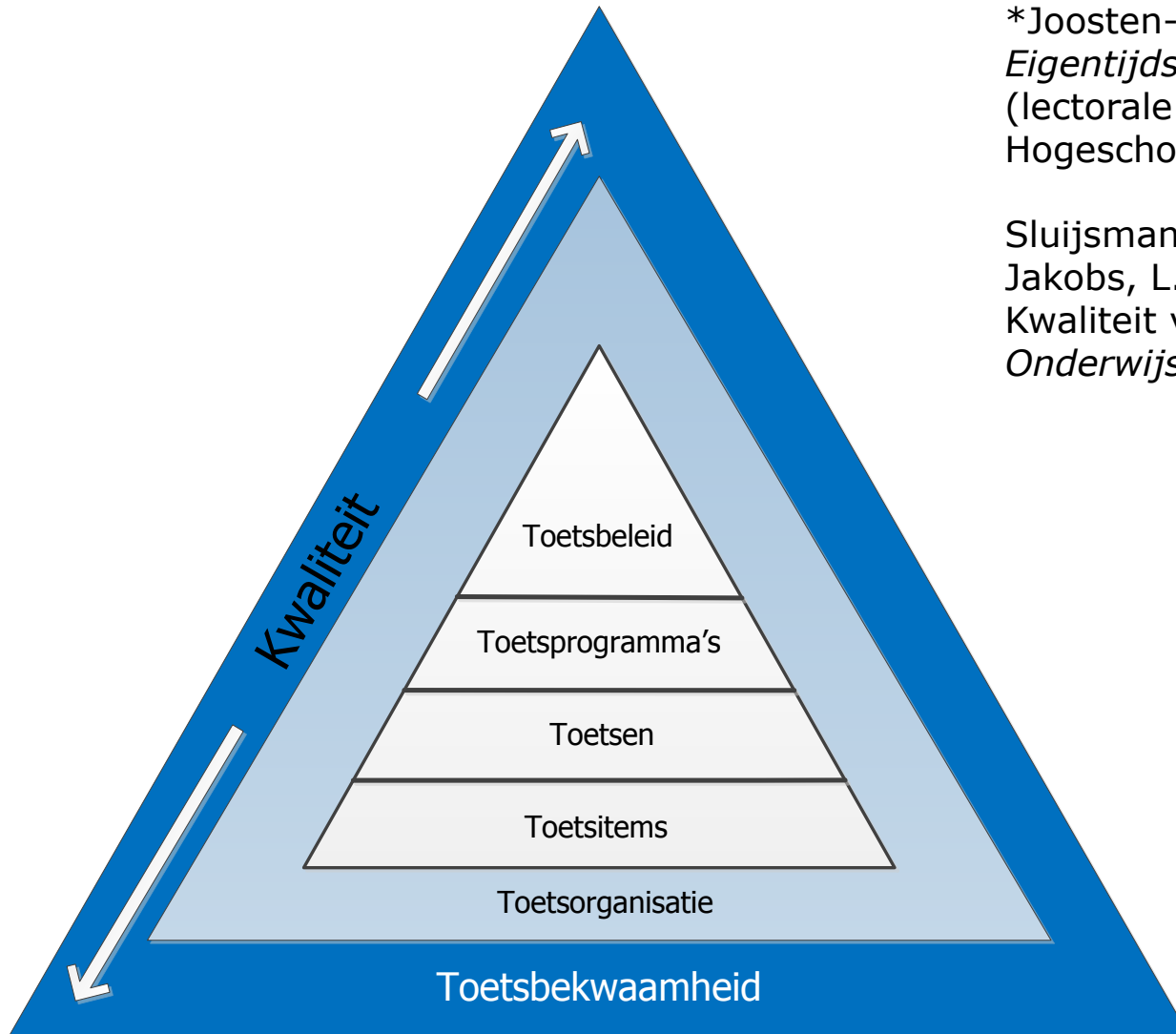
Definitie examinator

Iedere docent/beoordelaar die eindverantwoordelijk is voor één of meer fasen van de toetscyclus.

Conceptueel kader voor programma van eisen

- Kwaliteitspiramide eigentijds toetsen en beoordelen
- De toetscyclus

Kwaliteitspiramide*



*Joosten-ten Brinke, D. (2011). *Eigentijds toetsen en beoordelen* (lectorale rede). Tilburg: Fontys Hogescholen.

Sluismans, D. M. A., Peeters, A., Jakobs, L., & Weijzen, S. (2012). Kwaliteit van toetsing onder de loep. *Onderwijsinnovatie*, 4, 17-26.

Toetscyclus

Hanzehogeschool Groningen



Het onderscheid tussen BKE en SKE

Complexiteitsfactoren

Factor	BKE	SKE
Betrekkningsniveau van de toetsdeskundigheid	Specifieke deskundigheid voor toetsing binnen de eigen onderwijseenheid (c.q. alle toetsen binnen de betreffende onderwijseenheid). Deskundig op de piramidelagen toetsitems en toetsen.	Bredere deskundigheid voor toetsing dan de toetsing van het eigen vak. Deskundig op alle vier de piramidelagen, met de nadruk op toetsprogramma en toetsbeleid.
Begeleiding	De examinerator raadpleegt collega's bij alle fasen van de toetscyclus.	Collegiale intervisies en begeleiden BKE'ers.
Verantwoordelijkheidsniveau	Verantwoordelijk voor beslissingen over studenten op niveau van vak/onderwijseenheid.	Verantwoordelijk voor beslissingen over studenten op niveau van curriculum (propedeuse, hoofdfase, afstudeerfase).
Rol	Examinator, docent, onderwijsontwikkelaar, lid toetscommissie.	Examinator, kwaliteitsborger, senior docent, lid toetscommissie/examencommissie.

Leer- uitkomsten van de BKE en de SKE

Leeruitkomsten en indicatoren

- Voor BKE en SKE apart geformuleerd
- Bewust niet te analytisch om fragmentatie te voorkomen – hele taak benadering staat centraal!

Criteria voor de bewijslast van de BKE en de SKE



Waaraan moet bewijslast voldoen?

- Validiteit
- Betrouwbaarheid
- Transparantie
- Bruikbaarbaarheid
- Authenticiteit
- Actualiteit

**Werkvorm
en
toetsvorm
is aan de
hogeschool
(het hoe)!**

**Naar
plannen van
aanpak!**

Verantwoording over:

- Hoe scholingsaanbod voldoet aan leeruitkomsten
- De uitwisselbaarheid van het aanbod
- De wijze van begeleiding en beoordeling
- Overzicht van literatuur en andere bronnen.
- De wijze waarop de leeruitkomsten worden aangetoond
- Een plan welke examinatoren een BKE en/of SKE zullen behalen en onder welke condities dit wordt gefaciliteerd

Externe validering plannen van aanpak

Hogescholen kunnen het plan van aanpak extern laten valideren, door het voor te leggen aan een andere hogeschool of hogescholen. Door deze intercollegiale consultatie borgen zij het BKE/SKE-niveau en werken zij toe naar de wederzijdse erkenning van deze certificering.

Tot slot

Samenvattend

- Voorstel gericht op functie BKE/SKE, niet op vorm
- Duidelijke conceptuele kaders gekozen om leeruitkomsten en verschil BKE /SKE te duiden
- Formering criteria bewijslast
- Externe validering plannen van aanpak

**Aan de
slag met
de
BKE/SKE!**

Vervolgopdracht

- In groepjes van 3 à 4 personen
- Bekijk de leeruitkomsten en de prestatie-indicatoren van een BKE
- Bespreek met elkaar de 5 bouwstenen van BKE:

5 BKE-bouwsteenenvragen

- Wat betekent dit voor het beroep examinerator?
- Welke toetsvorm zou je willen gebruiken om dit PvE te toetsen?
- Wie beoordeelt de kandidaten?
- Welke verantwoordelijkheid kunnen de BKE-kandidaten nemen in het beoordelen?
- Hoe weten we of we de juiste zaken beoordelen en doen we dat goed?

Terug- koppeling

Indicatoren per bouwsteen

**om mee naar huis
te nemen!**

Dank!



Fijn dat u er was!

Vragen?

Remko van der Lei
r.r.van.der.lei@pl.hanze.nl

Dominique Sluijsmans
dominique.sluijsmans@zuyd.nl